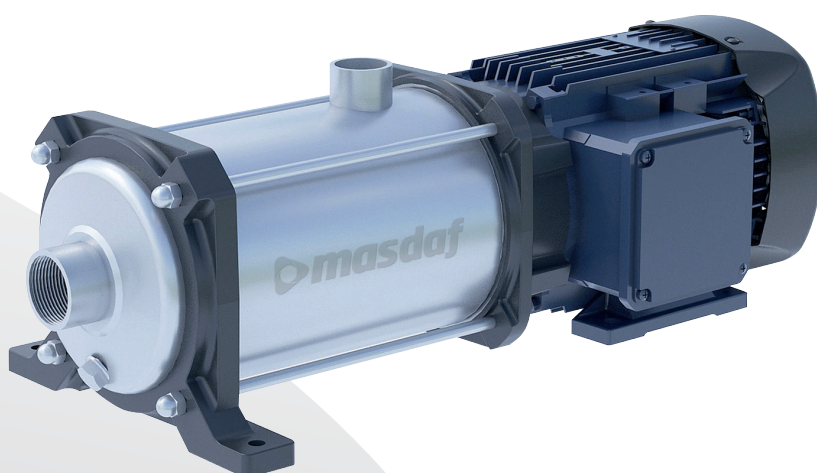


HexaLite

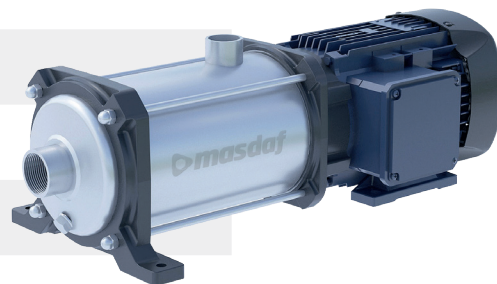
Многоступенчатый центробежный насос
с горизонтальным валом из нержавеющей
стали



HexaLite

Многоступенчатый центробежный насос с горизонтальным валом из нержавеющей стали

Всасывающий фланец	: 1 ^{1/4} "
Выходной фланец	: 1"
Рабочее давление	: 10 атм.
Рабочая температура	: 0 – 60 °С
Диапазон напора	: 1 – 7 м ³ /ч
Диапазон ман. нагрузки	: 25 – 100 м
Диапазон скорости	: 3000 об/мин.



МЕСТА ПРАКТИЧЕСКОГО ПРИМЕНЕНИЯ

Для систем питьевого водоснабжения,

Для напорной воды в малоэтажных зданиях,

В водоочистных сооружениях,

Для подачи технологической воды на промышленных предприятиях,

Для сельскохозяйственной ирригации.

ХАРАКТЕРИСТИКИ ВАЛА

В насосах серии HexaLite в качестве вала используется вал двигателя.

ПРАКТИКА ПРИМЕНЕНИЯ ГЕРМЕТИЧНОСТИ

В стандартной комплектации используется механическое уплотнение.

Торцевое уплотнение смазывается перекачиваемой жидкостью.

ОСОБЕННОСТИ ДИЗАЙНА

Насосы серии HexaLite – это насосы центробежного типа с горизонтальным валом, несамовсасывающие, многоступенчатые, все детали, контактирующие с жидкостью, выполнены из нержавеющей стали, приводятся в действие стандартным электродвигателем.

Благодаря механическому уплотнению в изделии и уплотнению, обеспечивающему дополнительную защиту, предотвращается попадание воды в обмотки двигателя. Кроме того, в случае утечки воды из механического уплотнения предусмотрен выход воды из дренажного отверстия на корпусе. Благодаря этой интеллектуальной конструкции повреждение обнаруживается до того, как вода попадет в обмотку двигателя.

Устойчивый к давлению корпус и проточные компоненты крепятся между верхней и нижней частями насоса с помощью шпилек корпуса.

Входное отверстие насоса расположено внизу, а выходное – вверху.

При взгляде со стороны двигателя насос вращается по часовой стрелке.

КОРПУС ПОДШИПНИКА

В насосах HexaLite в качестве гнезд используются гнезда подшипников двигателя.

КОДОВОЕ ОБОЗНАЧЕНИЕ НАСОСОВ

HexaLite 3000 - 6 M

Производственная серия

Тип насоса

Количество ступеней

Электропитание

НАЗВАНИЕ ДЕТАЛИ	МАТЕРИАЛ		
	AISI 304	AISI 430F	Noryl
Всасывающий корпус	●		
Крыльчатка	●		
Вал	●		
Броня насоса	●		

- Стандартные материалы

Хорошее будущее для мира



Служба поддержки клиентов
+90 850 888 8 627

Orta Mahallesi Atayolu Caddesi
No:16 Tuzla - İstanbul / Türkiye

📷 ✕ 📺 📱 📺
masdaf.com